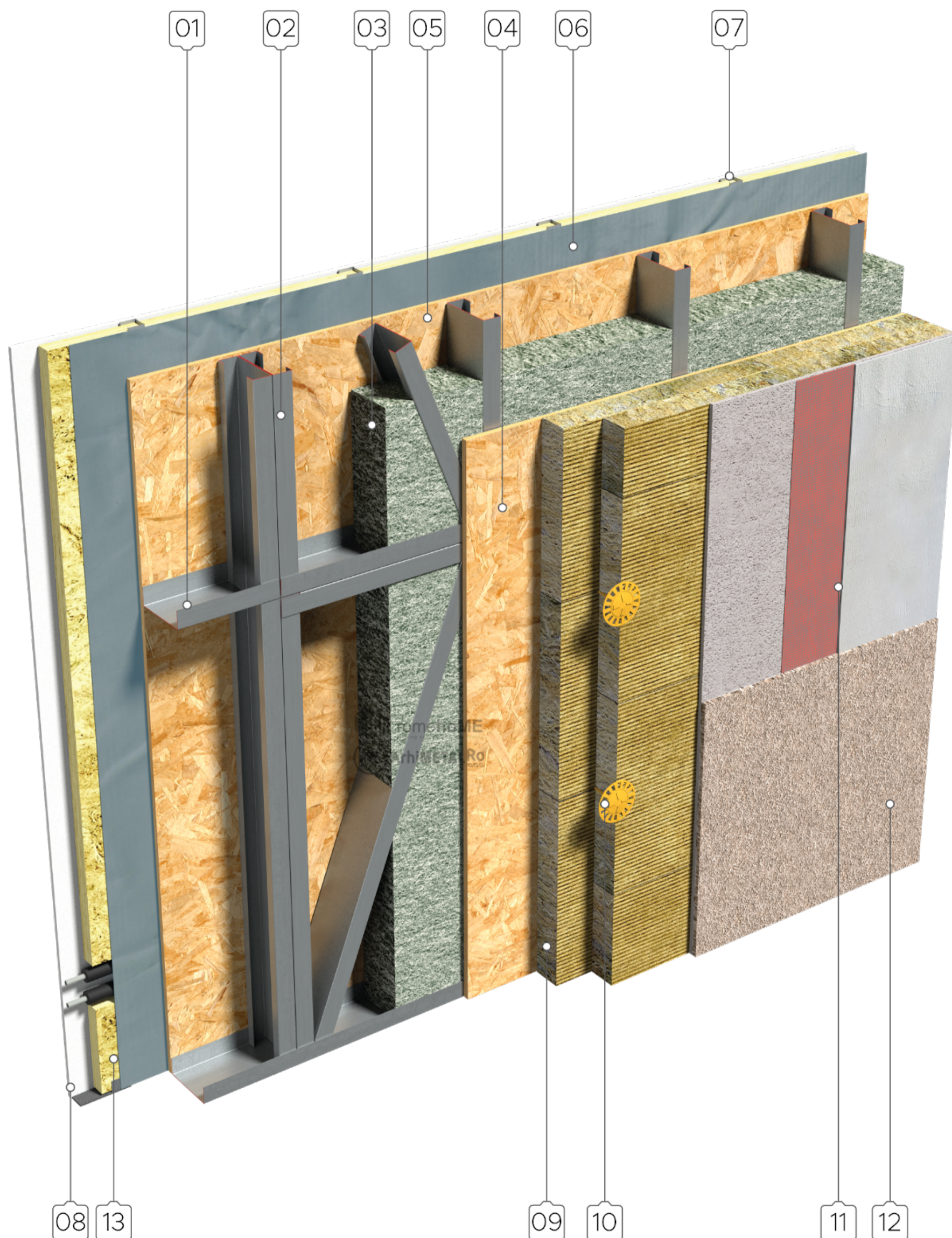


## Fatada cu termosistem din vata bazaltica

Aceste detalii reprezinta rezolvarea de principiu si pot suferi modificari in functie de specificatiile produselor utilizate.



- 01 profil U 160 - pereti
- 02 profil C 160 - pereti
- 03 termoizolatie perete - fibra celulozica
- 04 OSB III - min. 15 mm - placare la exterior
- 05 OSB III - min. 15 mm - placare la interior
- 06 folie bariera impotriva vaporilor - PE
- 07 profile 50/75/100 - montaj gips-carton

- 08 placare simpla/dubla placi gips-carton
- 09 termosistem vata bazaltica
- 10 dibluri fixare termosistem vata bazaltica
- 11 masa de spaclu
- 12 tencuiala decorativa
- 13 vata de sticla - aport termic sau acustic

OBS. grosimea stratului termoizolant al fatadei se calculeaza in functie de cerintele energetice ale proiectului